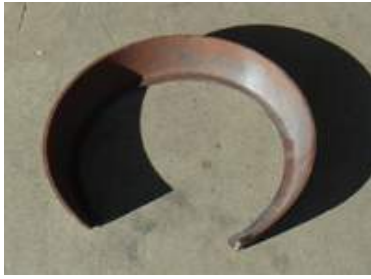


チンカラカマド・釜・セイロ2段・ガスコンロ 取扱い説明書



1 チンカラカマドの台座を設置します。



2 台座の上に、チンカラカマドの下段を設置します。



3 下段の中に、ガスコンロ(大)のガワを設置します。



4 バーナー部をチンカラカマドの穴に通して設置します。



5 ※ガスコンロ(特大)を使用する際は、コンロのガワを外した状態で設置します。



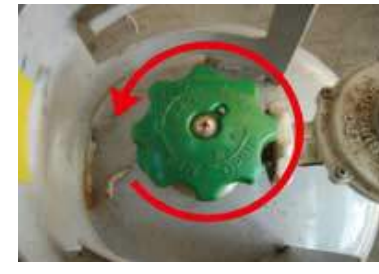
6 チンカラカマドの上部を設置します。



7 釜の大きさに合わせてチンカラカマド上部に外輪、内輪を設置します。
※お客様にて釜をご用意される際に、ご使用ください。



8 バーナーにガスホースを取付け、止め具で固定します。



9 プロパンガスの元栓を全開にします。



10 ガスコックを5秒程度開いて点火をし、空気の調整をします。
※コックは全開にしてご使用ください。



11 空気不足ですと赤い炎になります。
※不完全燃焼で危険です。



12 空気の調節は空気調節器を左右に回して行ないます。



13 八分目まで水を入れた釜を設置して沸騰させます。



14 もち米をセットしたセイロを1段設置します。
※もち米は一晩水に浸け、ふきんなどの上にドーナツ型に敷きます。



15 約20分蒸します。



16 2段目のセイロを下段に設置します。



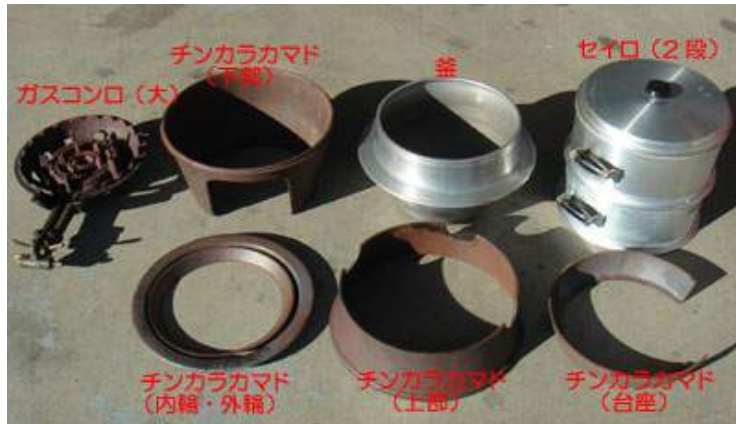
17 更に20分程で、1段目のもち米が蒸し上がります。
※食べて芯がなければOK
⑯～⑰を繰り返します。



18 終了する際は、ガスコックを閉めます。



19 消火したことを確認して、プロパンガスの元栓を完全に閉めます。



注意事項

- ※使用後は高温になっております。片付けや移動をする際は、十分に冷えたことを確認してから行ってください。
- ※セイロは一段で2升まで入ります。
- ※チンカラカマドは薪でもご利用いただけます。
- ※自動着火ではございません。火をつける際は着火マンなどノズルの長い物で十分に注意の上、着火してください。
- ※着火マン、ふきんなどはお客様にてご用意ください。

ガスコンロ(大)
 サイズ: W510 × D330 × H100mm
 重量: 8.4kg
 ガス消費量: 0.55kg/h
 ※使用状況などにより異なりますが10kgボンベで約18時間連続使用できます

ガスコンロ(特大)
 サイズ: W690 × D450 × H195mm
 重量: 19kg
 ガス消費量: 0.95kg/h
 ※使用状況などにより異なりますが10kgボンベで約10時間連続使用できます

