

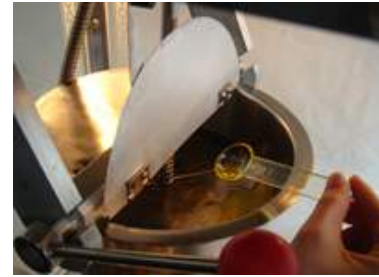
ポップコーン機 取扱い説明書



1 安定した台の上に置いて壁などから15cm以上離してご使用ください。電源が全てOFFになっている事を確認してプラグを差してください。



2 保温スイッチ、ヒーター（釜）スイッチをONにします。



3 釜が温まってきたら、釜のフタを開け、油をスプーン2杯入れます。



4 モータースイッチをONにします。



5 豆150g(カップ1杯)と調味料5g(スプーン1杯)を入れてフタを閉めます。



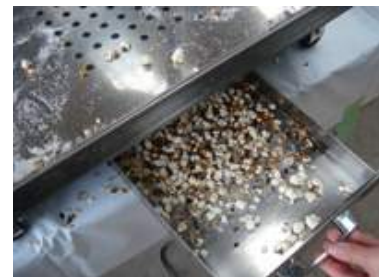
6 約5分程で、ポンポン弾ける音がしてポップコーンが釜から溢れ出てきます。



7 音がしなくなったら釜を反転させて、**中身を全て取り出します。**
※釜に入れたままにすると焦げ付きます。



8 付属のスコップでカップ等に盛り付けます。



9 弾けの悪い豆や、残りカスは受け皿に溜まりますので、捨ててください。



10 調理が終わりましたら、スイッチをOFFにします。
※釜の空焚きは故障の原因になります。

注意事項

※上記の作り方は、目安です。

お客様がご用意された食材セットの作り方を参考にしてください。キャラメルソースなどは手順が遅いと焦げる恐れがありますのでご注意ください。

※電源が入らない

→電気容量不足です。1回路ご用意をお願いします。

コードリールをご使用の際は、コードを全て伸ばしてください。

付属品



スコップ

サイズ：W470 × D400 × H730mm
消費電力：1200W
重量：23kg